

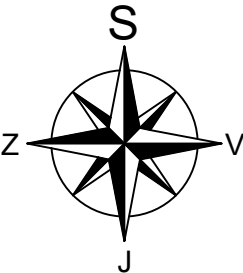
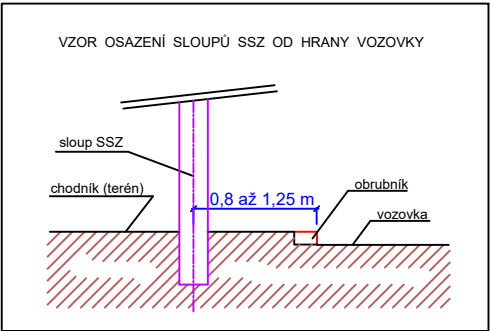
LEGENDA

- nové hrany
- sloup světelné signalizace - nový
- sloup světelné signalizace -
- nový na stávajícím základu
- řadič
- kabely SSZ (MT=mikrotrubičky)
- chráničky
- vytyčovací bod

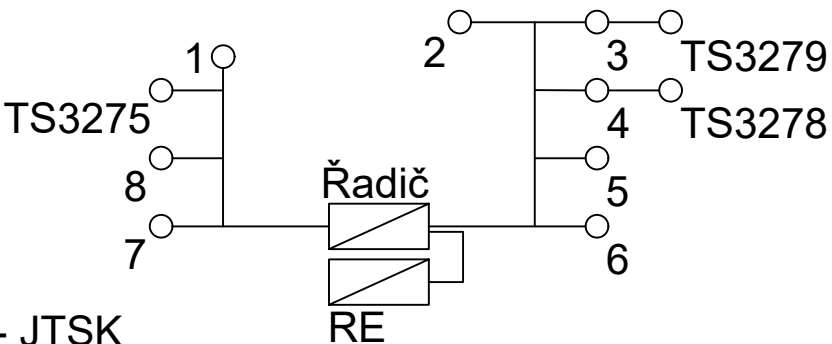
Nejmenší dovolené svislé (nebo vodorovné) vzdálenosti při křížení (nebo souběhu) sítě s kabelem SSZ podle ČSN 73 6005:		
druh sítě	vodorovná vzdálenost při souběhu [m]	svislá vzdálenost při křížení [m]
plynovodní potrubí	0,6	0,1
vodovodní sítě a přípojky	0,4	0,4
tepelné sítě	0,3	0,3
stokové sítě a kanalizační přípojky	0,5	0,3
sdělovací kabely	0,3	0,3
kabelovody	0,1	0,1

Vytyčovací body stožárů - JTSK

Stožár č.1	X	990575.9687	Y	807926.3526
Stožár č.2	X	990582.5669	Y	807917.1527
Stožár č.3	X	990591.5060	Y	807917.7204
TS3279	X	990593.4265	Y	807915.8327
Stožár č.4	X	990600.3089	Y	807925.7684
TS3278	X	807923.9170	Y	807923.9170
Stožár č.5	X	990601.3473	Y	807931.1015
Stožár č.6	X	990593.2009	Y	807939.9338
Stožár č.7	X	990585.5934	Y	807938.5835
Stožár č.8	X	990577.9409	Y	807930.9450
TS3275	X	990577.2158	Y	807929.4545



Průběh nového zemního vodiče



Vytyčovací body chrániček - JTSK

Vytyč. bod 1	X	990585.8621	Y	807937.8624
Vytyč. bod 2	X	990579.5052	Y	807931.2943
Vytyč. bod 3	X	990594.1512	Y	807939.7728
Vytyč. bod 4	X	990600.7799	Y	807932.5419
Vytyč. bod 5	X	990600.2923	Y	807925.0884
Vytyč. bod 6	X	990592.4627	Y	807917.8434

POZNÁMKY:
V dotčeném prostoru se též nacházejí tyto podzemní sítě:
- elektro NN - ČEZ Distribuce;
- elektro VN - ČEZ Distribuce;
- elektro NN (VO) - Technické služby města Chomutova;
- sdělovací vedení (MAN) - Magistrát města Chomutova - odbor ICT
- sdělovací vedení - Grape SC a.s.;
- sdělovací vedení - Vodafone ČR (býv. UPC ČR s.r.o.);
- sdělovací vedení - T-Mobile Czech Republic;
- plyn NTL - GasNet s.r.o. (innogy);
- vodovod, kanalizace - Severočeské vodovody a kanalizace, a.s.;
- horkovod - ČEZ Teplárenská a.s.;
- sdělovací vedení CETIN - Česká telekomunikační infrastruktura a.s.;
- stávající kabely SSZ - Technické služby města Chomutova;

Zákresy podzemních vedení inž. sítí v situaci měř. 1:200 jsou převzaty z podkladů správců jednotlivých zařízení. Zákresy podzemních vedení jsou v situacích provedeny jednou čarou, avšak někteří správci kabelových sítí mají v rýze uloženo několik kabelových vedení. Tyto zákresy jsou pouze orientační. Projektant upozorňuje na povinnost investora akce před zahájením zemních prací požádat správce všech podzemních vedení, aby přímo v terénu přesně vytyčili svá vedení a v průběhu stavebních prací vykonávali předepsaný dozor.

Statutární město Chomutov Zborovská 4602, 430 28 Chomutov		INVESTOR 	
ZODPOVĚDNÝ PROJEKTANT ING. MILAN BERNÁŠEK		PROJEKTANT 	
VYPRACOVAL ING. MARTIN EDR			
KONTROLOVAL ING. MILAN BERNÁŠEK			
STAVBA A NÁZEV REKONSTRUKCE KŘÍŽOVATKY ULIC CIHLÁŘSKÁ x MORAVSKÁ, CHOMUTOV (SSZ CV.05)		 SWARCO TRAFFIC CZ s.r.o. Dobronická 1256, 148 00 Praha 4 - Krumlov www.swarco.com/stcz	
NÁZEV PŘÍLOHY SO 401 - KABELÁŽ SSZ KABELOVÝ PLÁN (SITUACE)		DATUM	03/2021
		FORMÁT	A2
		MĚŘÍTKO	1:200
		STUPEŇ PD	PDPS
		ČÍS. ZAKÁZKY	4123
		ARCHIVNÍ ČÍS.	20210301
		ČÍS. SOUPRAVY	ČÍS. PŘÍLOHY D.1.3.2